

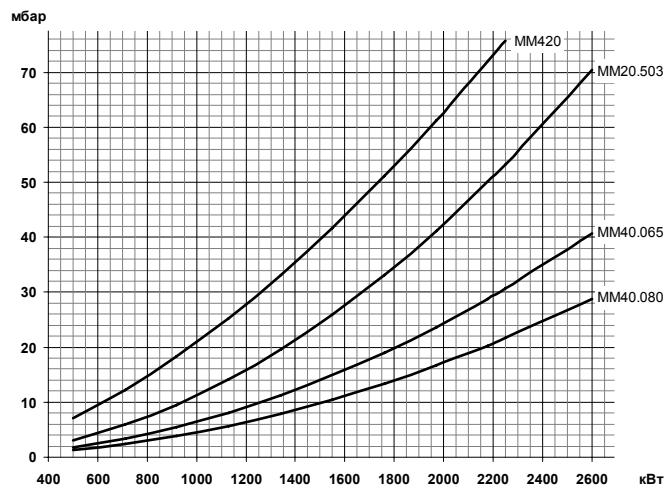
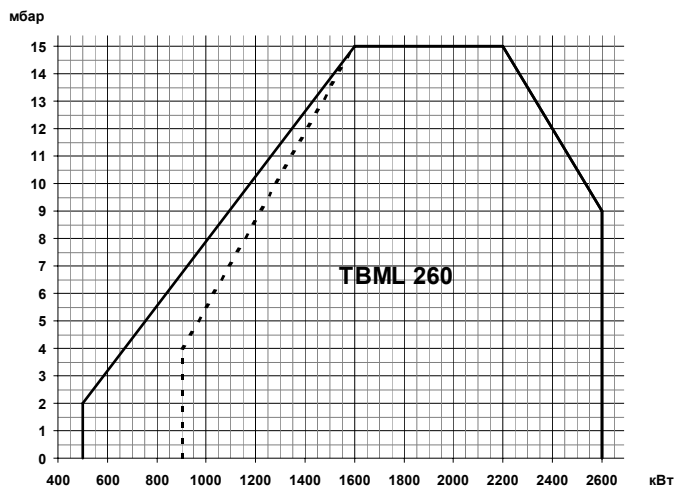

TBML 260 MC
арт. 56640010

Модулирующая двухтопливная горелка для сжигания природного и сжиженного газа или дизельного топлива состоит из:

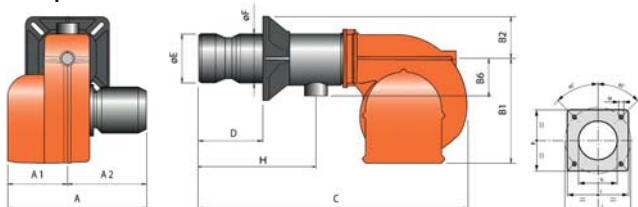
- Алюминиевый корпус,
- Воздушная заслонка,
- Газовая заслонка,
- Регулируемая подпорная шайба,
- Вентилятор с мотором,
- Электронный автомат горения,
- Электромагнитное сцепление насоса,
- Трансформатор розжига,
- УФ- датчик пламени,
- Реле давления воздуха,
- Регулятор топливо-воздушной смеси с сервоприводом,
- Резьбовое присоединение газовой арматуры,
- Насос дизельного топлива с регулятором давления,
- Головка горелки из нержавеющей жаропрочной стали с газораспределителем,
- Фланец крепления к теплогенератору.

Технические характеристики

Мощность на газе	500÷2600 кВт
Мощность на дизельном топливе	900÷2600 кВт
Регулирование топливно-воздушной смеси	Механическое
Регулирование мощности на газе/дизельном топливе	Модулирующее/двухступенчатое
Глубина модуляции на газе	1 : 5
Распыление дизельного топлива	Механическое
Подключение газовой арматуры	Сверху
Режим работы	Прерывистый (остановка 1 раз в 24 ч)
Мотор вентилятора	5,5 кВт
Потребляемая электрическая мощность	6,5 кВт
Электропитание	~3/380В/50 Гц
Степень электрозащиты	IP40
Автомат горения	LME 73
Датчик пламени	QRA2M
Сервопривод	SIEMENS SQM 40
Насос	SUNTEC J7
Область регулирования давления	10÷21 бар
Заводская настройка давления	15 бар
Количество форсунок дизельного топлива	2 шт.
Максимальная вязкость топлива	6 сСт
Эмиссия оксидов азота на газе	2 класс
Эмиссия оксидов азота на дизеле	2 класс
Уровень шума	87,0 дБ(А)

Диаграммы


Газовая арматура	P _{max}	Переходник	BTGA	BTVS	CTV	Реле P _{max}	GPL
MM420 C50S-R2	360 мбар	Не нужен	BTGA 2"	BTVS 2"FF	В комплекте	GW150A6	
19990624		-	97079999	97739999	-	98000352	98000368
MM20.503 C120S-R2	500 мбар	Не нужен	BTGA 2"	BTVS 2"FF	В комплекте	GW150A6	
19990584		-	97079999	97739999	-	98000352	98000368
MM40.065 C120S-R2	500 мбар	Не нужен	BTGA DN 65	BTVS DN 65	В комплекте	GW150A6	
19990585		-	97089999	97749999	-	98000352	98000368
MM40.080 C120S-R2	500 мбар	Не нужен	BTGA DN 80	BTVS DN 80	В комплекте	GW150A6	
19990586		-	97099999	97759999	-	98000352	98000368

Габариты


B	B1	B2	B6	C	D	E	F
560	400	160	200	1280	300÷470	270	219
A	A1	A2	H	I	L	M	N
765	345	420	630	320	310÷370	M12	275

Комплект поставки

Комплект крепления к теплогенератору	теплоизоляционная прокладка, винты	1 шт.
Форсунка	Monarch 19,50x45° HV	1 шт.
Форсунка	Monarch 17,50x45° HV	1 шт.
Шланги для жидкого топлива	3/4" (FD) - 3/4" (FG) X 1200 мм	2 шт.
Фильтр для дизельного топлива	1" (100 мкн)	1 шт.

FD – накидная гайка прямая
FG – накидная гайка угловая

Принадлежности
Принадлежности для автоматизации:

Регулятор мощности LC 3 98000057

Датчики температуры:

0 °C ÷ 130 °C	98000023
0 °C ÷ 500 °C	98000021
0 °C ÷ 1100 °C	98000022

Датчики давления:

0 ÷ 1 бар	98000045
0 ÷ 10 бар	98000046
0 ÷ 16 бар	98000047
0 ÷ 25 бар	98000048

Принадлежности для подачи жидкого топлива:

- Регуляторы давления жидкого топлива	- Манометры
- Насосы для кольцевого топливопровода	- Дегазатор
- Фильтры	

Принадлежности для подачи газового топлива:

Регуляторы давления	Антивибрационные компенсаторы
Фильтры газовые	Шаровые краны

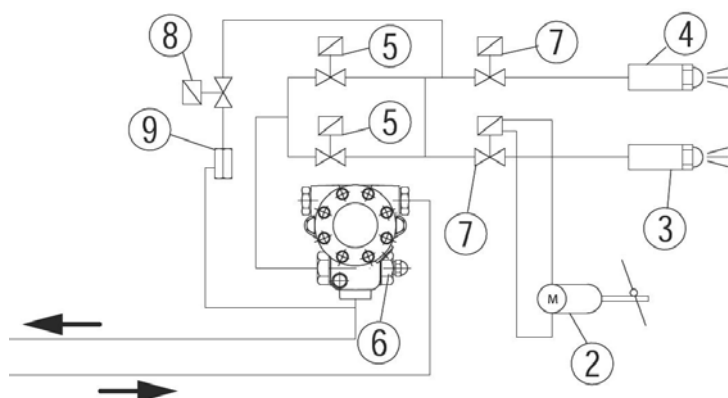
Принадлежности общие:

Шумопоглощающий кожух 10 дБ (А) 97980053

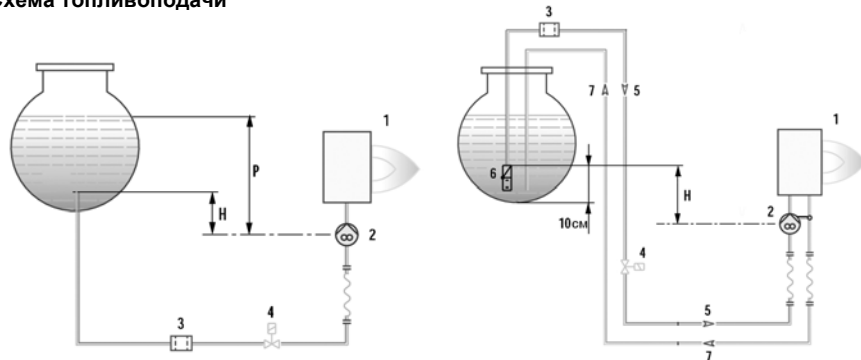
Рекомендуемые форсунки

Артикул	Наименование	Давление насоса, бар					
		10	11	12	13	14	15
0005070410	Steinen 10,00x45° SS	457	479	500	521	540	559
0005070411	Steinen 11,00x45° SS	502	527	550	573	594	615
0005070412	Steinen 12,00x45° SS	548	575	600	625	648	671
0005070413	Steinen 13,00x45° SS	594	622	650	677	702	727
0005070415	Steinen 15,00x45° SS	685	718	750	781	810	839
0005070416	Steinen 16,00x45° SS	730	766	800	833	864	895
0005070417	Steinen 17,00x45° SS	776	814	850	885	918	951
0005070018	Monarch 17,50x45° HV	799	838	875	911	945	979
0005070418	Steinen 18,00x45° SS	822	862	900	937	972	1 006
	Monarch 19,50x45° HV	890	934	975	1015	1053	1090
0005070419	Steinen 20,00x45° SS	913	958	1 000	1 041	1 080	1 118
0005070658	Danfoss 22,00x45° B	1 004	1 053	1 100	1 145	1 188	1 230
0005070422	Steinen 26,00x45° SS	1 187	1 245	1 300	1 353	1 405	1 454
0005070423	Steinen 28,00x45° SS	1 278	1 341	1 400	1 458	1 513	1 566
0005070659	Danfoss 31,50x45° B	1 438	1 508	1 575	1 640	1 702	1 761

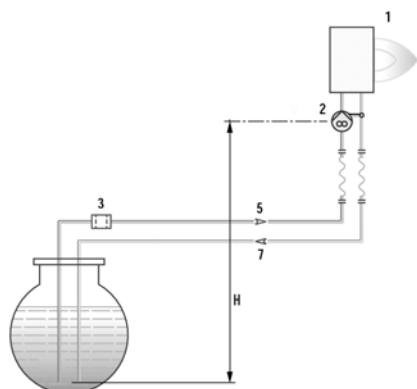
Мощность 900 ÷ 2600 кВт

Принципиальная гидравлическая схема


2. Сервопривод воздушной заслонки
3. Форсунка 2-ой ступени
4. Форсунка 1-ой ступени
5. Клапан безопасности (NC)
6. Насос
7. Клапан форсунки (NC)
8. Клапан байпаса (NC)
9. Регулятор байпаса

Схема топливоподачи


H (м)	L общая (м)	
	Ø16	Ø18
1,0	30	
2,0	35	
3,0	40	
4,0		



1. Горелка
2. Насос горелки
3. Фильтр
4. Электромагнитный клапан
5. Подающий топливопровод
6. Донный клапан
7. Обратный топливопровод

H (м)	L общая (м)	
	Ø16	Ø18
0,5	21	34
1,0	18	29
1,5	15	24
2,0	11,5	19
2,5	8,5	14
3,0	5,5	9
3,5		3,5